

# Les régions exportatrices du Québec

RÉGIONS

Novembre 2006

L'information présentée dans ce bulletin provient du **Registre des exportateurs (RE)** de Statistique Canada (SC). Le RE couvre la période de 1993 à 2004, mais seules les années les plus récentes (de 1998 à 2004) sont étudiées ici, principalement l'année 2004.

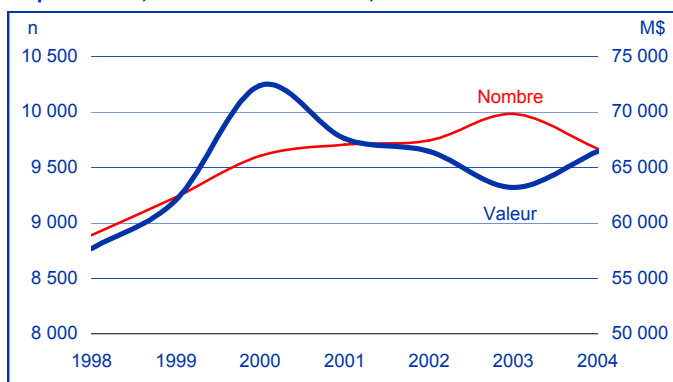
Le RE est un programme de statistiques économiques de SC qui fait partie d'un cadre plus vaste appelé le Registre des entreprises de Statistique Canada; ce dernier est un répertoire central d'information sur les entreprises qui ont des activités au Canada. *Pour faire partie du RE, un établissement doit avoir exporté des marchandises vers d'autres pays pour une valeur de 30 000 \$ et plus durant au moins une des années comprises entre 1993 et la dernière année où les données sont disponibles.* De très petits exportateurs – ceux qui n'atteignent jamais le seuil annuel de 30 000 \$ – en sont donc exclus. Par ailleurs, les exportations de services, ainsi que les exportations d'une province dirigées vers les autres provinces canadiennes, ne sont pas couvertes par le RE.

La répartition par province se fait selon le lieu de résidence de l'établissement exportateur, et non selon l'origine des marchandises exportées. Les établissements sont classés conformément aux catégories du Système de classification des industries de l'Amérique du Nord (le SCIAN), qui englobe toutes les activités économiques et qui est commun au Canada, aux États-Unis et au Mexique. Ainsi, un établissement dont l'activité principale est la production de services (ex. : la distribution en gros) peut figurer au RE s'il a exporté des marchandises, mais il sera classé dans une catégorie de services.

## LES EXPORTATEURS DU QUÉBEC

Au Québec, en 2004, 9 670 établissements ont exporté des marchandises vers les autres pays, et la valeur totale de leurs exportations se situe à 66,4 milliards de dollars. Bien qu'en hausse par rapport à l'année précédente, elle est toutefois inférieure au sommet de 72,4 milliards (réalisé par 9 605 établissements) qu'elle avait atteint en 2000, avant d'accuser trois reculs annuels de suite. Par ailleurs, le nombre le plus élevé d'établissements exportateurs, soit 9 982, est celui de 2003, année où la valeur totale exportée s'élevait à 63,2 milliards. Enfin, l'activité principale de 5 119 exportateurs (52,9 %) relevait, en 2004, du secteur manufacturier, et leur valeur exportée s'élevait à 52,7 milliards de dollars, soit 79,3 % du total.

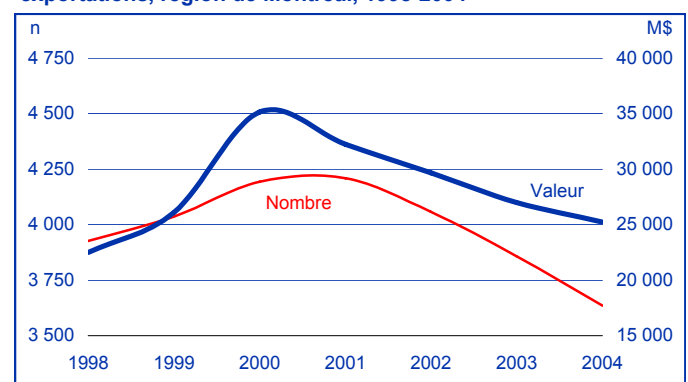
Figure 1  
Évolution du nombre d'exportateurs et de la valeur des exportations, ensemble du Québec, 1998-2004



## LES PRINCIPALES RÉGIONS EXPORTATRICES

Les régions de Montréal et de la Montérégie comprenaient ensemble plus de la moitié du nombre total d'exportateurs de marchandises, ainsi que de la valeur totale exportée. En effet, parmi les 9 670 établissements exportateurs du Québec en 2004 – dont 1 348 (13,9 %) ayant exporté pour 4,6 milliards de dollars (6,9 %) ne sont pas répartis par région –, la région de Montréal en comptait 3 636 (37,6 %) à elle seule, et ceux-ci ont exporté des marchandises vers l'étranger pour un total de 25,2 milliards, soit 38,0 % du total. L'activité principale de 1 799 établissements (49,5 %) relevait du secteur manufacturier et ceux-ci ont réalisé des exportations d'une valeur de 19,5 milliards (77,4 %).

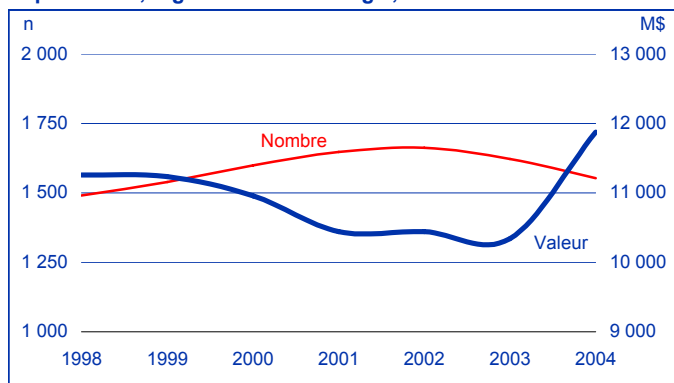
Figure 2  
Évolution du nombre d'exportateurs et de la valeur des exportations, région de Montréal, 1998-2004



La Montérégie, pour sa part, se classe au deuxième rang, abritant 1 553 établissements (16,1 %) et enregistrant une valeur exportée de 11,9 milliards de dollars (17,9 %) en 2004. Plus de la moitié, soit 897 établissements (57,8 %), relevaient du secteur manufacturier, et leurs exportations s'élevaient à 9,3 milliards (78,1 %).

Figure 3

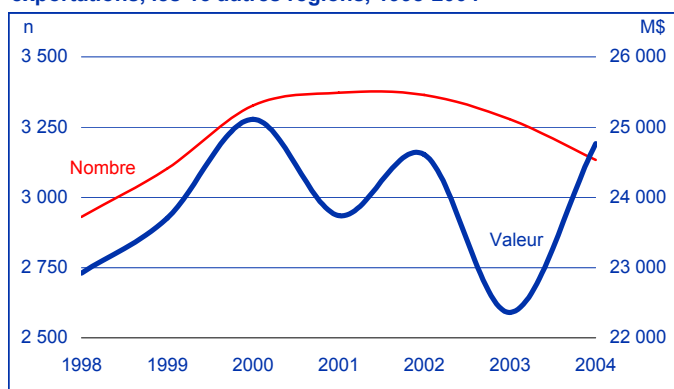
Évolution du nombre d'exportateurs et de la valeur des exportations, région de la Montérégie, 1998-2004



Parmi les 15 autres régions, certaines se démarquent. Ainsi, la région des Laurentides compte 397 exportateurs et une valeur exportée de 3,2 milliards de dollars en 2004, comparativement à l'Estrie (417 exportateurs et 3,1 milliards de dollars), à la Chaudière-Appalaches (481 et 2,6 G\$), à la Capitale-Nationale (395 et 2,2 G\$) et au Centre-du-Québec (338 et 1,9 G\$). On notera cependant la forte baisse de la valeur exportée par la Capitale-Nationale entre 1998 (3,1 G\$) et 2003 (1,9 G\$), malgré la progression du nombre d'établissements exportateurs. Ce recul touche le secteur manufacturier, mais pas celui des services, et il se fait sentir chez les établissements qui exportent pour 25 M\$ et plus.

Figure 4

Évolution du nombre d'exportateurs et de la valeur des exportations, les 15 autres régions, 1998-2004



Dans les 15 régions précitées, les établissements relevant du secteur manufacturier – et plus encore leur valeur exportée – représentaient la majorité du total régional en 2004. Dans la région des Laurentides, l'activité principale de 56,2 % des établissements exportateurs faisait partie du secteur manufacturier, et ceux-ci assumaient 90,4 % de la valeur exportée par cette région. Une situation comparable, avec des

nuances, est observable en Estrie (60,0 % des établissements et 95,8 % de la valeur exportée), dans la Chaudière-Appalaches (69,0 % et 86,7 %), dans la Capitale-Nationale (51,9 % et 78,4 %), et dans le Centre-du-Québec (67,2 % et 85,2 %).

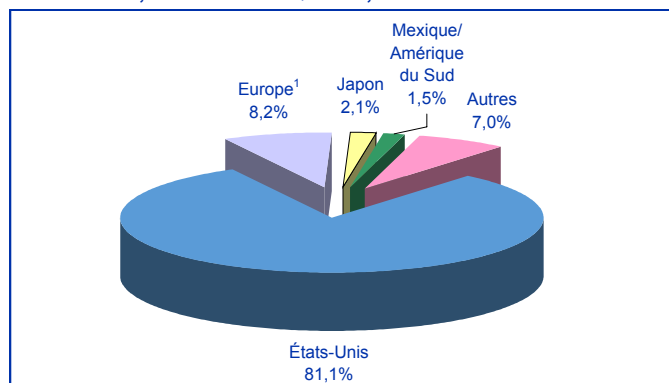
## LES PRINCIPALES DESTINATIONS

La valeur exportée par le Québec en 2004 – en faisant abstraction des établissements non répartis par région – était ventilée à raison de 50,7 milliards de dollars (82,0 %) d'exportations dirigées vers les États-Unis, contre 4,9 milliards (8,0 %) vers l'Europe, 1,2 milliard (1,9 %) vers le Japon, 589 millions (1,0 %) vers l'Amérique du Sud, 151 millions (0,2 %) vers le Mexique et 4,3 milliards (7,0 %) ailleurs dans le monde, soit vers l'un ou l'autre des 203 pays regroupés dans la catégorie « Autres ». La valeur alors exportée aux États-Unis était dirigée, à plus des deux tiers (69,1 %), vers deux des cinq grandes régions américaines figurant au RE. La principale, appelée « Côte est », regroupe 15 États et recevait pour 23,2 milliards (45,8 %) d'exportations québécoises; la deuxième en importance, le « Centre industriel », couvre 6 États et en recevait 11,8 milliards (23,2 %).

Les deux régions de Montréal et de la Montérégie occupent, en 2004, des positions dominantes quant à la valeur des exportations québécoises dirigées vers les États-Unis, où leur part relative se situe à 38,7 % et à 18,6 % respectivement, de même que vers l'Europe (50,8 % et 21,8 %). Dans ce dernier cas, les régions de l'Estrie (3,3 %) et des Laurentides (2,9 %) se classent troisième et quatrième respectivement. Par ailleurs, Montréal et la Montérégie assurent la très grande majorité des exportations vers le Mexique – soit 61,3 % et 28,1 % respectivement –, vers le Japon (60,6 % et 31,2 %), de même que vers les pays de la catégorie « Autres », où leur part relative s'établit à 48,4 % et à 20,3 % respectivement. Dans le cas de l'Amérique du Sud, toutefois, leur part relative de la valeur exportée est nettement plus modeste, soit 37,5 % pour Montréal et 10,8 % pour la Montérégie.

Figure 5

Répartition des exportations, selon les principales destinations, ensemble du Québec, 2004



1. Voir la note 1 du tableau 2 pour la liste des pays inclus.

Tableau 1

**Nombre et valeur des exportations de marchandises selon les établissements manufacturiers et non manufacturiers, Québec et régions administratives, 1998 et 2004**

Région	Année	Manufacturier		Non manufacturier <sup>1</sup>		Total	
		n	M\$	n	M\$	n	M\$
Bas-Saint-Laurent	1998	70	441,1	43	144,5	113	585,6
	2004	63	864,5	36	180,3	99	1 044,8
Saguenay–Lac-Saint-Jean	1998	x	x	x	x	80	946,1
	2004	57	2 698,6	16	57,6	73	2 756,2
Capitale-Nationale	1998	190	2 918,0	166	203,6	356	3 121,6
	2004	205	1 691,4	190	464,9	395	2 156,2
Mauricie	1998	91	1 815,7	33	266,4	124	2 082,1
	2004	108	1 682,9	42	83,6	150	1 766,5
Estrie	1998	225	2 403,1	182	189,2	407	2 592,3
	2004	250	2 961,1	167	128,3	417	3 089,4
Montréal	1998	1 916	16 717,8	2 011	5 772,7	3 927	22 490,5
	2004	1 799	19 521,3	1 837	5 712,8	3 636	25 234,1
Outaouais	1998	39	528,2	36	32,4	75	560,6
	2004	39	455,1	22	138,7	61	593,8
Abitibi-Témiscamingue	1998	26	562,5	27	21,6	53	584,0
	2004	29	335,7	33	330,7	62	666,4
Côte-Nord, Nord-du-Québec et Gaspésie–Îles-de-la-Madeleine	1998	x	x	x	x	78	2 412,2
	2004	47	1 404,2	20	1 405,1	67	2 809,2
Chaudière-Appalaches	1998	288	1 694,6	147	407,6	435	2 102,3
	2004	332	2 261,8	149	347,9	481	2 609,8
Laval	1998	171	759,0	170	184,1	341	943,1
	2004	188	601,9	187	394,1	375	996,0
Lanaudière	1998	133	903,9	81	99,7	214	1 003,6
	2004	136	976,5	82	152,3	218	1 128,8
Laurentides	1998	201	3 910,7	145	108,1	346	4 018,8
	2004	223	2 902,2	174	307,9	397	3 210,2
Montérégie	1998	841	7 363,1	650	3 895,5	1 491	11 258,7
	2004	897	9 276,5	656	2 598,1	1 553	11 874,6
Centre-du-Québec	1998	217	1 763,1	91	202,7	308	1 965,8
	2004	227	1 650,8	111	287,0	338	1 937,8
Non répartis	1998	154	711,4	387	292,4	541	1 003,8
	2004	519	3 371,3	829	1 196,0	1 348	4 567,3
<b>Ensemble du Québec</b>	<b>1998</b>	<b>4 665</b>	<b>44 486,6</b>	<b>4 224</b>	<b>13 184,6</b>	<b>8 889</b>	<b>57 671,2</b>
	<b>2004</b>	<b>5 119</b>	<b>52 655,7</b>	<b>4 551</b>	<b>13 785,3</b>	<b>9 670</b>	<b>66 441,0</b>

1. Inclut les établissements des secteurs primaire et de la construction ainsi que les industries productrices de services qui exportent des marchandises.

Source : Statistique Canada, *Registre des exportateurs canadiens*.

Compilation : Institut de la statistique du Québec, Direction des statistiques économiques et sociales.

Tableau 2

## Valeur et part des exportations de marchandises selon la destination, Québec et régions administratives, 2004

Région	Unité	États-Unis	Europe <sup>1</sup>	Autres	Total
Bas-Saint-Laurent	M\$	880,3	91,6	72,9	1 044,8
	%	84,3	8,8	7,0	100,0
Saguenay–Lac-Saint-Jean	M\$	2 636,2	91,3	28,7	2 756,2
	%	95,6	3,3	1,0	100,0
Capitale-Nationale	M\$	1 800,4	80,8	275,0	2 156,2
	%	83,5	3,7	12,8	100,0
Mauricie	M\$	1 690,3	18,6	57,6	1 766,5
	%	95,7	1,1	3,3	100,0
Estrie	M\$	2 804,6	161,3	123,5	3 089,4
	%	90,8	5,2	4,0	100,0
Montréal	M\$	19 614,6	2 507,8	3 111,7	25 234,1
	%	77,7	9,9	12,3	100,0
Outaouais	M\$	559,9	25,4	8,5	593,8
	%	94,3	4,3	1,4	100,0
Abitibi-Témiscamingue	M\$	579,2	x	x	666,4
	%	86,9	...	...	100,0
Côte-Nord, Nord-du-Québec et Gaspésie–Îles-de-la-Madeleine	M\$	1 917,0	474,8	417,4	2 809,2
	%	68,2	16,9	14,9	100,0
Chaudière-Appalaches	M\$	2 440,0	33,7	136,0	2 609,8
	%	93,5	1,3	5,2	100,0
Laval	M\$	896,6	52,1	47,3	996,0
	%	90,0	5,2	4,8	100,0
Lanaudière	M\$	1 052,6	43,5	32,7	1 128,8
	%	93,3	3,8	2,9	100,0
Laurentides	M\$	2 733,9	145,1	331,3	3 210,2
	%	85,2	4,5	10,3	100,0
Montérégie	M\$	9 456,6	1 073,3	1 344,7	11 874,6
	%	79,6	9,0	11,3	100,0
Centre-du-Québec	M\$	1 655,0	135,0	147,8	1 937,8
	%	85,4	7,0	7,6	100,0
Non répartis	M\$	3 194,8	x	x	4 567,2
	%	70,0	...	...	100,0
<b>Ensemble du Québec</b>	<b>M\$</b>	<b>53 912,0</b>	<b>5 447,0</b>	<b>7 082,0</b>	<b>66 441,0</b>
	<b>%</b>	<b>81,1</b>	<b>8,2</b>	<b>10,7</b>	<b>100,0</b>

1. Allemagne, Andorre, Autriche, Belgique, Danemark, Espagne, Finlande, France, Grèce, Îles Féroé, Irlande, Italie, Luxembourg, Monaco, Pays-Bas, Portugal, Royaume-Uni, Saint-Marin, Suède et Vatican.

Source : Statistique Canada, *Registre des exportateurs canadiens*.

Compilation : Institut de la statistique du Québec, Direction des statistiques économiques et sociales.

Pour plus de renseignements : **Pierre Lachance**, économiste  
 Direction des statistiques économiques et sociales  
 Institut de la statistique du Québec  
 200, chemin Sainte-Foy, 3<sup>e</sup> étage  
 Québec (Québec) G1R 5T4  
 Téléphone : (418) 691-2411, poste 3139  
 Adresse électronique : pierre.lachance@stat.gouv.qc.ca



Dépôt légal  
 Bibliothèque nationale du Québec  
 Bibliothèque nationale du Canada  
 4<sup>e</sup> trimestre 2006  
 ISSN 1911-7132 (version imprimée)  
 ISSN 1715-6653 (en ligne)

**Institut  
 de la statistique**  
**Québec** 

Site Web : [http://www.stat.gouv.qc.ca/publications/regions/regions\\_export.htm](http://www.stat.gouv.qc.ca/publications/regions/regions_export.htm)